



LIGNANO SABBIADORO GESTIONI S.P.A.
ASSEMBLEA ORDINARIA DEI SOCI
24 GIUGNO 2021

**OPERATIVITÀ, PROGETTI, SERVIZI E
COLLABORAZIONI**

LA SOCIETA'

220.000 mq. Arenile

6.000 Punti ombreggianti

> 12.000 Lettini

11 Punti prenotazione materiale spiaggia

5 Pubblici esercizi

1 Punto self-service

400 Posti barca

165 Dipendenti nel periodo di massima
concentrazione turistica



INVESTIMENTI 2020

BENI MATERIALI E IMMATERIALI

ACQUISTO MEZZI	12.200,00
ATTREZZATURE BAR	40.300,00
ATTREZZATURE SPIAGGIA	164.250,00
GIOCO SPIAGGIA	11.100,00
INTERVENTI DARSENA	71.000,00
PRESIDI COVID-19	27.000,00
TOTALE BENI MATERIALI	325.850,00

SPESA 2020

COMUNICAZIONE E PROMOZIONE

IMPLEMENTAZIONE SITO WEB (LIGNANOSABBIADORO.IT)	12.250,00
PROMOZIONE WEB (FACEBOOK, MAILUP)	920,00
TOTALE	13.170,00

SPESA 2020 NATALE E CAPODANNO

€264.684,57

Di cui:

- € 131.000,00 quota del Comune di Lignano Sabbiadoro nell'ambito del Partenariato
- € 40.000,00 quota relativa alla promozione anticipata da Lisagest per conto del Tavolo di Concertazione dell'Imposta di Soggiorno

CONTRIBUTI 2020 REGIONE E COMUNE

€202.920,00

L'importo comprende:

- Contributo regionale progetto «Natale 2020» € 46.000,00
- Contributo regionale per pratiche all'aria aperta € 21.920,00
- Contributo Covid-19 € 4.000,00
- Partenariato comune Natale €131.000,00

TOTALE SPESA 2020

USCITA PER PROMOZIONE E INVESTIMENTI

€ 339.020,00

CONTO ECONOMICO

A VALORE DELLA PRODUZIONE	31/10/2020	previsionale
1 RICAVI DELLE VENDITE E DELLE PRESTAZIONI	€ 6.516.720,08	€ 6.796.942,81
4 INCREMENTI DI IMMOB. PER LAVORI INTERNI	€ 10.898,98	-
5 ALTRI RICAVI E PROVENTI		
a CONTRIBUTI IN CONTO ESERCIZIO	€ 85.344,00	€ -
b ALTRI	€ 482.605,83	€ 555.601,74
TOTALE 5	€ 567.949,83	€ 555.601,74
TOTALE VALORE DELLA PRODUZIONE	€ 7.105.568,89	€ 7.352.544,55
B COSTI DELLA PRODUZIONE		
6 PER MATERIE PRIME, SUSS., DI CONSUMO E MERCI	€ 660.400,59	€ 714.130,18
7 PER SERVIZI	€ - 1.771.115,53	€ - 2.275.092,88
8 PER GODIMENTO DI BENI DI TERZI	€ - 718.561,28	€ - 714.736,04
9 PER IL PERSONALE SALARI STIPENDI E CONTRIBUTI		
TOTALE 9	€ - 2.431.831,29	€ - 2.811.207,94
10 AMMORTAMENTI E SVALUTAZIONI		
a AMMORTAMENTO DELLE IMMOB.IMMATERIALI	€ - 304.697,89	€ - 75.000,00
b AMMORTAMENTO DELLE IMMOB.MATERIALI	€ - 460.248,54	€ - 520.000,00
d SVALUTAZIONI DEI CREDITI	€ -	€ -
TOTALE 10	€ - 764.946,43	€ - 595.000,00
11 VARIAZIONI DELLE RIMANENZE	€ - 4.533,37	€ -
14 ONERI DIVERSI DI GESTIONE	€ - 116.769,04	€ - 183.534,17
TOTALE COSTI DELLA PRODUZIONE	€ - 6.468.157,53	€ - 7.293.701,21
DIFF.TRA VALORE E COSTI DI PROD.(A-B)	€ 637.411,36	€ 98.843,34
C PROVENTI E ONERI FINANZIARI		
16 ALTRI PROVENTI FINANZIARI		
d PROVENTI DIVERSI DAI PRECEDENTI		
d5 ALTRI	€ -	
TOTALE d	€ -	
TOTALE 16	€ 13,08	
17 INTERESSI E ALTRI ONERI FINANZIARI		
e ALTRI	€ - 1.979,06	
TOTALE 17	€ - 1.979,06	
TOTALE PROVENTI E ONERI FINANZIARI	€ - 1.965,98	
RISULT.PRIMA DELLE IMP. (A-B+-C+-D)	€ 635.445,38	€ 58.843,34
20 IMP. REDDITO DELL'ESERC., CORRENTI, DIFF.,ANT.		
a IMPOSTE CORRENTI	€ -	
b IMPOSTE RELATIVE A ESERCIZI PRECEDENTI	€ -	
c IMPOSTE DIFFERITE E ANTICIPATE	€ -	
TOTALE 20	€ - 168.330,00	€ - 55.854,40
21 UTILE (PERDITA) DELL'ESERCIZIO	€ 467.115,38	€ 2.988,94



RIEPILOGO ATTIVITA' 2020

INVESTIMENTI BENI MATERIALI

ESTATE 2020 - BAR

- Rifacimento cucine Bar Perla
- Rifacimento insegne Bar spiaggia (Bar Aurora, Bar Perla, Bar Smeraldo)



INVESTIMENTI BENI MATERIALI

ESTATE 2020 - SPIAGGIA

- Ritelaiature materiale spiaggia
- Acquisto:
 - Ombrelloni
 - Lettini
 - Passerelle



INVESTIMENTI BENI MATERIALI

ESTATE 2020 - SPIAGGIA

- Nuovo gioco ufficio 17 (acquisto 2019)
- Nuovo gioco ufficio 1 ter



INVESTIMENTI BENI MATERIALI

ESTATE 2020 - SPIAGGIA

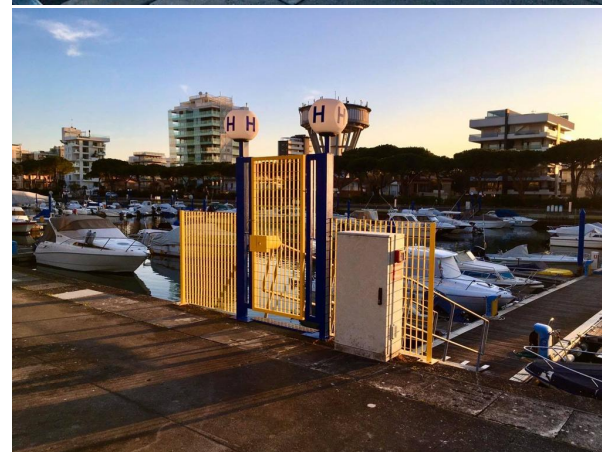
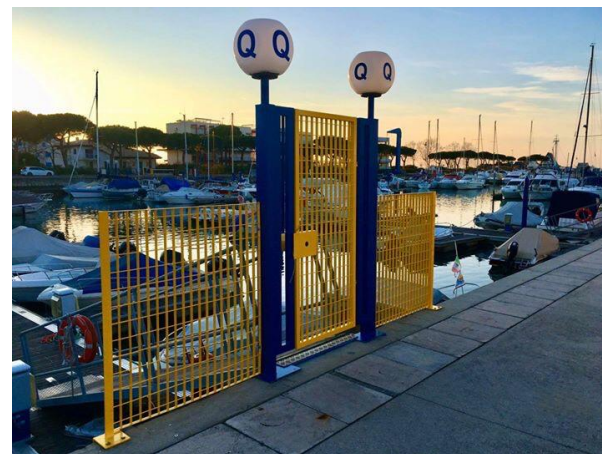
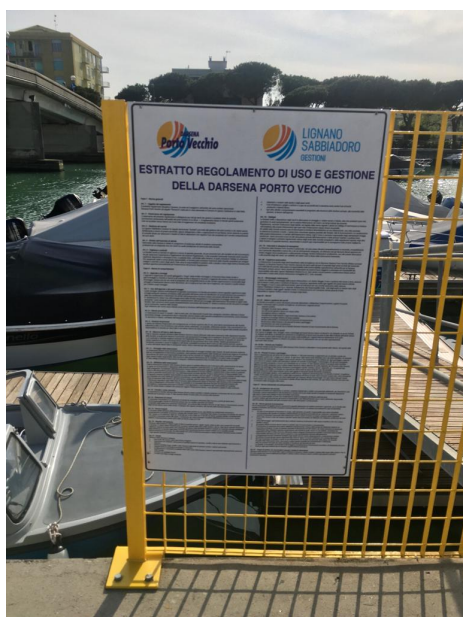
Rifacimento struttura delle
vasche idromassaggio
dell'ufficio 5, danneggiate dalle
mareggiate



INVESTIMENTI DARSENA

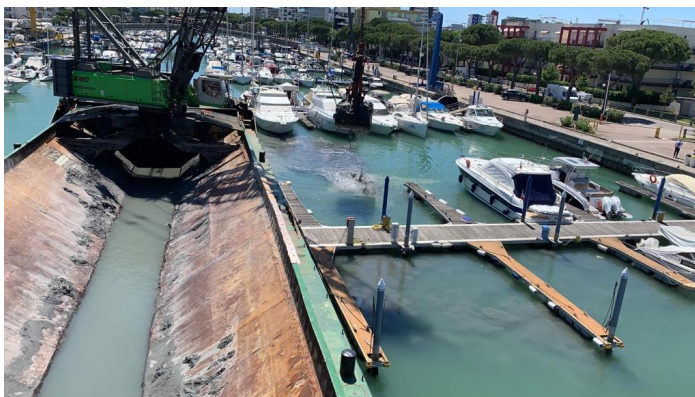
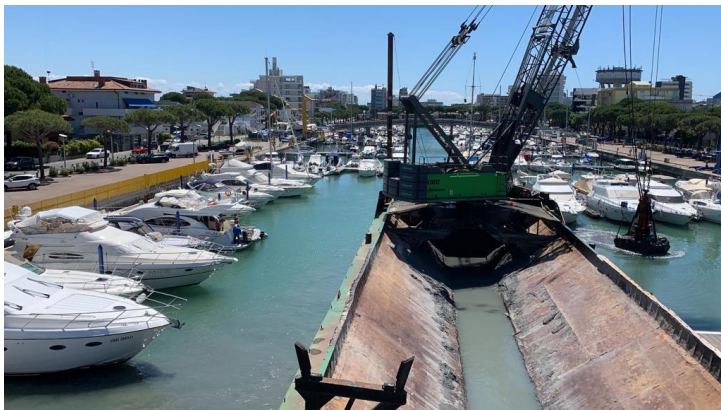
MANUTENZIONE STRAORDINARIA

- Arredo verde urbano
- Rifacimento segnaletica verticale
- Ridipintura portali di accesso e pali di ormeggio



INVESTIMENTI DARSENA DRAGAGGI

Prima delle 3 annualità di dragaggio per il ripristino dei fondali con esportazione di 4.000 m cubi di sedimento



INVESTIMENTI PARCO MEZZI

Sono stati acquistati i seguenti nuovi mezzi e personalizzati con la grafica Lisagest:

- Pick up 4x4 - Spiaggia
- Fiat doblò - Magazzino
- Porter Piaggio - Darsena



FIERE 2020



Era stato concordato anche per il 2020 la collaborazione con le destinazioni di Grado e Bibione per promuovere congiuntamente il territorio partecipando a fiere e eventi. Eventi annullati causa Covid-19.

ANIMAZIONE – VILLAGGIO DELL'INTRATTENIMENTO GLOBALE



Servizio di animazione con Anima Viva srl nei villaggi dell'intrattenimento. Intrattenimento gratuito diurno per adulti e bambini nei piazzali n. 4, 10, 17 di Sabbiadoro e Bandiera Inglese di Pineta. Intrattenimento serale (baby dance + spettacoli a rotazione) al Beach Village e in Piazza M. d'Olivo.

FITNESS – VILLAGGIO DELL'INTRATTENIMENTO GLOBALE



Area spinning e palestra tecnica presso il Beach Village.

La palestra è a disposizione gratuitamente dei turisti da giugno a inizio settembre, in loco anche un operatore fitness professionista al quale potersi rivolgere per consigli e programmi personalizzati.

CICLOTURISMO E ESCURSIONI



E' sempre attivo l'Infopoint turistico di Lignano Sabbiadoro Gestioni presso il tunnel della Terrazza a Mare che è punto di riferimento e di partenza per:

- Fitto programma di **escursioni gratuite con accompagnatore** alla scoperta del territorio (con variazioni rispetto all'estate precedente)
- **Punto noleggio gratuito biciclette**

NORDIC WALKING & WATER



Programma di corsi di nordic walking e di corsi di water nordic walking con istruttore professionista gratuito per tutti.
Attività il martedì e il giovedì con partenze diversificate dall'ufficio 5 e 17 di Sabbiaodoro.

PARTENARIATO CON IL COMUNE DI LIGNANO



**ANNULLATO
CAUSA
COVID-19**

Il partenariato con il Comune di Lignano Sabbiadoro è finalizzato a proporre un programma sportivo nella location di Beach Arena e Piazza Marcello d'Olivo.

La collaborazione fornisce supporto tecnico e logistico per gli eventi organizzati dal comune (Color Run, Air Show e molti altri)

TERRAZZA A MARE - CULTURA



Nella sala mostre della Terrazza a Mare in collaborazione con il Comune di Lignano Sabbiadoro e Associazione Insieme per la Musica si svolge un programma di mostre e di concerti per tutto il corso dell'estate.

EASY FISH 2020

Easy Fish, il Festival del Pesce dell'Alto Adriatico è una kermesse che nel 2019 è giunta alla sua 5° edizione. Easy Fish ha una forte connotazione regionale che porta l'attenzione sull'enogastronomia del Friuli Venezia Giulia.

Nel 2020 avrebbe dovuto svolgersi la 6° edizione dell'iniziativa purtroppo annullata a causa del Covid-19.



CLICK & DRINK



Riconfermato e implementato il servizio Click & Drink presso gli ombrelloni dell'ufficio 11 e i gazebo dell'ufficio spiaggia 10 D.

Per il 2020 il servizio ha subito una modifica: al posto di sfruttare il servizio di delivery la stessa app viene utilizzata per il take away presso il Chiosco Smeraldo. Questo anche per ridurre eventuali code ed assembramenti.

Costo a percentuale sul fatturato vendita

COLORIAMOLIGNANO

Iniziativa di comunicazione intrapresa tramite i social durante il periodo del lockdown: è stato chiesto di inviare disegni del proprio ricordo di vacanza più bello a Lignano.
I disegni raccolti sono diventati una mostra a cielo aperto esposta sui pannelli della via centrale di Lignano Sabbiadoro.



EMERGENZA COVID SEGNALETICA E PRESIDI

Adeguamento comunicazione e dispositivi in risposta alle normative anti Covid:

- Creazione di apposita cartellonistica informativa sui comportamenti da tenere (apposta in spiaggia, nelle attività commerciali, presso i parchi giochi e i campi sportivi)
- Dotazione di colonnine con gel igienizzante localizzate in tutti i bagni, uffici spiaggia e attività commerciali
- Acquisto dei presidi igienizzanti prescritti per la sanificazione
- Acquisto di zainetti igienizzanti per la sanificazione dell'attrezzatura spiaggia

IN SPIAGGIA IN SICUREZZA
SAFE ON THE BEACH

- All'ingresso dello stabilimento potrà essere rilevata la temperatura corporea. L'accesso è vietato alle persone con temperatura superiore a 37,5° C.
- At the entrance of the beach, body temperature might be measured. Access is prohibited to people with a temperature higher than 37.5° C.
- Si consiglia l'utilizzo di modalità di prenotazione e pagamento online tramite il sito www.lignanoabbiadoro.it
- Nel servizio igienici è consentito l'accesso secondo le disposizioni di ogni stabilimento.
- Access to the toilets is permitted in compliance with the regulations of each establishment.
- Si consiglia di recarsi alle casse o al servizio una persona per nucleo familiare in modo da evitare possibili assembramenti.
- We recommend that each family go to the beach office or toilets in order to avoid possible gatherings.
- È vietata sull'arenile la pratica di sport di squadra e di quelli che non garantiscono la distanza di sicurezza e comunque al di fuori delle zone appositamente allestite e delimitate.
- Team sports and other activities that do not guarantee a safe distance are forbidden on the beach. In any case they are forbidden outside of the specifically delimited and set up areas.
- È vietato l'accesso ai parchi giochi all'aperto in spiaggia.
- Access to playgrounds on the beach is prohibited.
- Si raccomanda agli adulti di vigilare sui minori affinché le prescrizioni e le distanze di sicurezza vengano rispettate.
- Adults are requested to supervise minors so that the regulations and safe distances are respected.
- Si raccomanda di conferire mascherine e altri dispositivi per la protezione nell'insufficiente evitando l'abbandono sotto gli ombrelloni, sulla spiaggia o in mare.
- It is required to dispose of face masks and other personal protection devices in the nearest waste bins on the beach. It is not to be dumped there under umbrellas, on the beach or in the sea.

Il rispetto delle disposizioni mette in sicurezza la tua salute e quella dei vicini assicurando una vacanza serena.
Respect for these regulations ensures your neighbours' and your own health, guaranteeing a peaceful holiday.

Venite evitati gli assembramenti in qualsiasi occasione.
Gatherings should always be avoided.

Si raccomanda una costante pulizia ed igienizzazione delle mani anche mediante l'uso di gel idroalcolici messi a disposizione.
Frequent hand cleaning and sanitizing is also recommended through the use of readily available hydroalcoholic gel.

Si raccomanda di utilizzare le passerelle (passeggieri) solo di marcia regolata, ove presenti.
It is recommended to use the walkways (strolling) only of marked regulated, where present.

È vietato sporcicare ed utilizzare attrezzature spiaggia di ombrelloni ecc.
It is forbidden to stain and use the beach equipment of beach umbrellas etc.

DIVERTITI IN SICUREZZA
HAVE FUN WHILE BEING SAFE

Per la sicurezza dei bambini e degli accompagnatori invitiamo:
For the safety of children and their caretakers, we ask:

SI INFORMA CHE QUESTO GIOCO SPIAGGIA VIENE IGIENIZZATO E SANIFICATO QUOTIDIANAMENTE.
PLEASE NOTE THAT THIS BEACH PLAY AREA IS CLEANED AND SANITIZED DAILY.

- Gli adulti all'auto-monitoraggio delle condizioni di salute proprie e del proprio nucleo familiare, qualora la temperatura superasse i 37,5°C, vigi il divieto di frequentare il gioco-spiaggia.
- Adults to monitor their own health conditions and that of their family. If their temperature exceeds 37.5°C, visiting the beach play area is forbidden.
- Far rispettare ai bambini in custodia la distanza di sicurezza di almeno 1 mt. dagli altri.
- Make sure your children maintain the safety distance of at least 1 metre from others.
- Igienizzare frequentemente le mani dei bimbi, soprattutto prima e dopo l'utilizzo del gioco-spiaggia.
- Frequently sanitize children's hands, especially before and after using the beach play area.
- Mantenere la distanza interpersonale di almeno 1 mt. tra gli accompagnatori; qualora questa non fosse garantita si invita ad indossare la mascherina.
- Maintain the interpersonal safety distance of at least 1 metre between caretakers; if this cannot be guaranteed, please wear a mask.

RILASSATI IN SICUREZZA
HAVE FUN WHILE BEING SAFE

A fronte dell'emergenza Covid-19 preghiamo di rispettare le seguenti norme per l'utilizzo delle vasche idromassaggio:

- È vietato l'accesso in caso di temperatura corporea superiore ai 37,5° C
- È obbligatorio fare la doccia prima di accedere alle vasche
- È obbligatorio igienizzarsi le mani con le soluzioni idroalcoliche messe a disposizione
- È obbligatorio mantenere la distanza di sicurezza di 1 mt tra le persone
- È vietato l'accesso contemporaneamente nella vasca di persone non appartenenti allo stesso gruppo familiare
- È consentito l'accesso a massimo _____ persone per vasca
- È vietato l'accesso ai bambini minori ai 10 anni

L'acqua delle vasche idromassaggio viene trattata giornalmente con la quantità di cloro prevista dalla normativa vigente in materia.

La sanificazione dell'area viene effettuata giornalmente.

In consideration of the Covid-19 emergency, please respect the following rules for the use of the hot tubs:

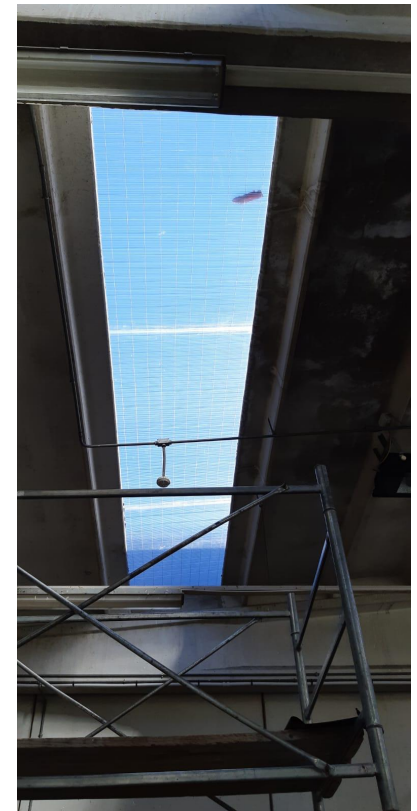
- Access is forbidden with body temperature above 37.5 °C
- You must shower before entering the jacuzzis
- You must sanitise your hands with the hydro-alcoholic solutions provided
- You must maintain the safety distance of 1 m between people
- Only people belonging to the same family group may access the jacuzzis at the same time
- Maximum _____ people are allowed per jacuzzi
- Access to children under 10 is prohibited

The water in the jacuzzis is treated daily with the amount of chlorine required by current legislation.

The area is sanitised daily.

INVESTIMENTI MANUTENZIONE

Completato il rifacimento delle coperture del magazzino di Via Lovato in delegazione amministrativa per conto di Promoturismo FVG



INIZIATIVE COVID A SUPPORTO DI OPERATORI E TURISTI

- In collaborazione con il Consorzio Spiaggia Viva creazione di un voucher gratuito per il personale medico del Friuli Venezia Giulia impegnato nell'emergenza Covid-19



- Ingresso scontato del 25% infrasettimanale per i residenti
- Ricalcolo delle tariffe spiaggia per le strutture alberghiere
- Ricalcolo affitti in 45 bis (H. Playa e Vittoria, scivolo gonfiabile, negozi Terrazza a Mare).

SUPPORTO AL COMUNE DI LIGNANO

- Supporto al Comune di Lignano Sabbiadoro per acquisto materiale spiagge libere (picchetti e passerelle) che verranno poi rendicontati.
- Supporto al Comune di Lignano Sabbiadoro nella creazione e stampa della cartellonistica per le spiagge libere.
- Supporto al Comune di Lignano Sabbiadoro nella stampa del materiale promozionale relativo agli eventi «Nottinarena»



DARSENA PORTOVECCHIO

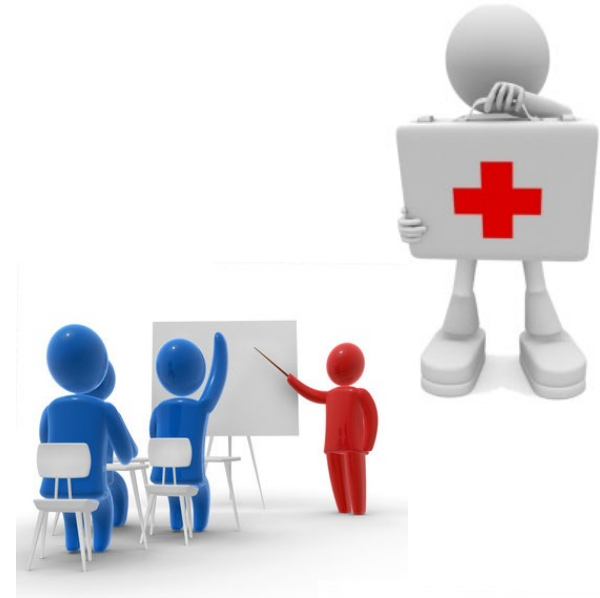
Promozione come *rete FVG Marinas* e partecipazione a *fiere del settore*:

- ⇒ BootsMesse Düsseldorf – gennaio 2020
- ⇒ Austrian Boot Show Tulln – marzo 2020



FORMAZIONE DEL PERSONALE

- ⚠ Implementazione personale con corso antincendio alto rischio in attesa di patentino
- ⚠ Aggiornamento ed implementazione personale corso dpi/imbracature e ple
- ⚠ Aggiornamento annuale rls
- ⚠ Aggiornamento sull'utilizzo delle macchine (muletti, gru, trattori, ecc.)



CLICK & DRINK

SERVIZIO BAR SOTTO L'OMBRELLONE



Riconfermato e implementato il servizio Click & Drink presso gli ombrelloni dell'ufficio 11 e i gazebo dell'ufficio spiaggia 10 D.

Per il 2020 il servizio ha subito una modifica: al posto di sfruttare il servizio di delivery la stessa app viene utilizzata per il take away presso il Chiosco Smeraldo. Questo anche per ridurre eventuali code ed assembramenti.

Costo a percentuale sul fatturato vendita

SPIAGGIA PLASTIC FREE

Prosegue anche nel 2020 l'iniziativa promossa dai concessionari operanti sull'intero arenile.

In collaborazione con Gruppo Illiria posizionato un raccoglitore di plastica presso il gruppo servizi 10 D

Dal 2019 la spiaggia di Lignano è plastic free!

12 aprile 2019 / By Valentina

CONDIVIDI



Per Lignano Sabbiadoro l'estate 2019 sarà la prima "Plastic Free", su iniziativa dei concessionari operanti sull'arenile verrà infatti abolito l'utilizzo della plastica monouso in tutti gli uffici spiaggia di Sabbiadoro, Pineta e Riviera.

L'iniziativa è promossa dal **Consorzio SpiaggiaViva Cuore di Lignano** che raggruppa gli operatori economici dell'arenile liganese e che ha visto aderire tutti i bar e i ristoranti della



Lignano Sabbiadoro Beach
Pubblicato da Valentina Paro [?] · 6 aprile ·

♻️ La spiaggia di Lignano dal 2019 sarà PLASTIC FREE ♻️

L'iniziativa che coinvolge tutti in concessionari spiaggia per eliminare la plastica dall'arenile e che si completerà con altre iniziative ecologiche e di informazione nel corso della stagione estiva.

Per una Lignano più GREEN 💚

ilFRIULI.it

ILFRIULI.IT
Lignano Sabbiadoro sarà 'plastic free' - Il Friuli
Dal 27 aprile, con l'apertura ufficiale della stagione turistica, bicchieri, piatti

50.905 Persone raggiunte	4260 Interazioni	Metti in evidenza il post
-----------------------------	---------------------	----------------------------------

Lignano Sabbiadoro Beach
Pubblicato da Valentina Paro [?] · 28 Settembre ·

Ve lo ricordate il mega cestino installato da Gruppo Illiria sulla nostra spiaggia tra gli uffici 10 e 11 di Sabbiadoro per l'iniziativa #NonTScordarDMe?

Alle 3.701 bottiglie di plastica raccolte nel cesto a inizio agosto si aggiungono le ulteriori 3.795 raccolte a fine stagione.

Un totale di 7.496 bottiglie a fronte delle quali Illiria donerà un contributo per l'adozione di alveari bio del Friuli Venezia Giulia.

Tutte le info sul progetto 🌟 <https://www.gruppoilliria.it/landing/nontiscordardime>

21.936
Persone raggiunte

1297
Interazioni

Impossibile mettere in evidenza

👍👎👤 309

Commenti: 11 Condivisioni: 10

COLLABORAZIONI 2020

Regata SUP Race Lignano → 1 settembre



CICLOTURISMO

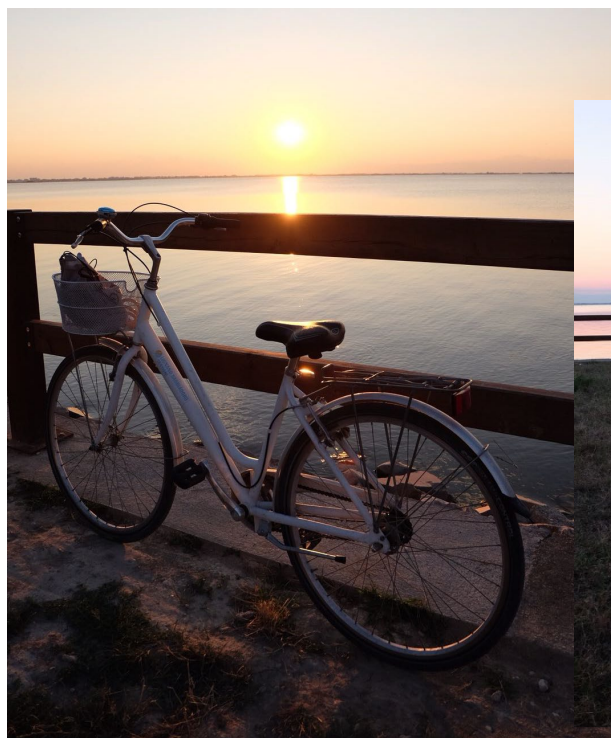
ATTIVITA' 2020

- ⇒ Uso gratuito di biciclette, **tutti i giorni**, da giugno a metà settembre → 1.200 noleggi
- ⇒ **7 escursioni a settimana**, da giugno ad inizio settembre → 700 partecipanti circa

CICLOTURISMO

NOLEGGIO GRATUITO BICICLETTE

Circa 1.200 → biciclette noleggiate da fine maggio a inizio settembre
80% italiani 20% stranieri



CICLOTURISMO

ESCURSIONI GRATUITE

Circa 500 partecipanti totali alle 4 escursioni settimanali (Marano, Stella, Bibione, Lignano)

- ⇒ circa 100 partecipanti all'escursione Lignano-Bibione (utilizzando X River)
- ⇒ circa 100 partecipanti all'escursione lungo il Tagliamento e lo Stella (NEW)
- ⇒ circa 200 partecipanti all'escursione a Marano Lagunare
- ⇒ circa 90 partecipanti al tour di Lignano



CICLOTURISMO

FAT SAND BIKE

3 escursioni settimanali in fat sand bike
210 partecipanti

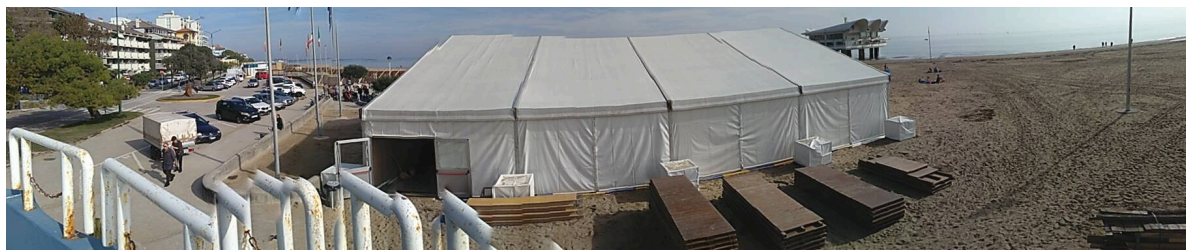


ATTIVITA' DI SUPPORTO

ASSOCIAZIONI



- Collaborazione e supporto tecnico all'associazione culturale «Lignano in Fiore», «Dome Aghe e Savalon d'Aur» per la realizzazione del Presepe di sabbia



NATALE D'A...MARE 2020

LIGNANO SABBIADORO



In collaborazione con l'amministrazione comunale è stato predisposto l'accordo di partenariato per l'organizzazione del Natale d'A...Mare 2020.

Purtroppo, nonostante le migliori intenzioni di organizzare una manifestazione ricca e che potesse attrarre nella località molti turisti fungendo anche da spinta promozionale per la stagione estiva 2021, la ripresa dell'epidemia Covid-19 e le relative restrizioni hanno portato a ridimensionare notevolmente l'organizzazione della manifestazione stessa.

Il PARTENARIATO con il Comune di Lignano Sabbiadoro è rimasto in essere per collaborare alla realizzazione del

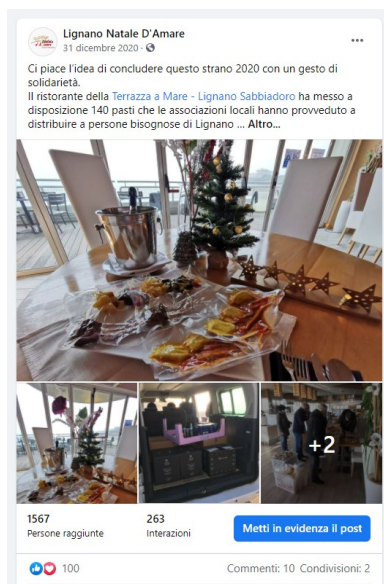
- Presepe di Sabbia
- Allestimenti, luminarie cittadine e varie eventuali

NATALE D'A...MARE 2020

LIGNANO SABBIADORO

ATTIVITA' SVOLTE RELATIVE AL NATALE

- Allestimento albero natalizio in Piazza Fontana
- Allestimento Presepe di Sabbia e sostegno alla gestione degli ingressi
- Creazione materiale promozionale (video, riprese con drone, shooting fotografico)
- Promozione sui canali ufficiali (FB e IG Lignano Natale d'A...mare)



PRESENZA SUI SOCIAL

PAGINA FACEBOOK

LIGNANO SABBIAADORO BEACH

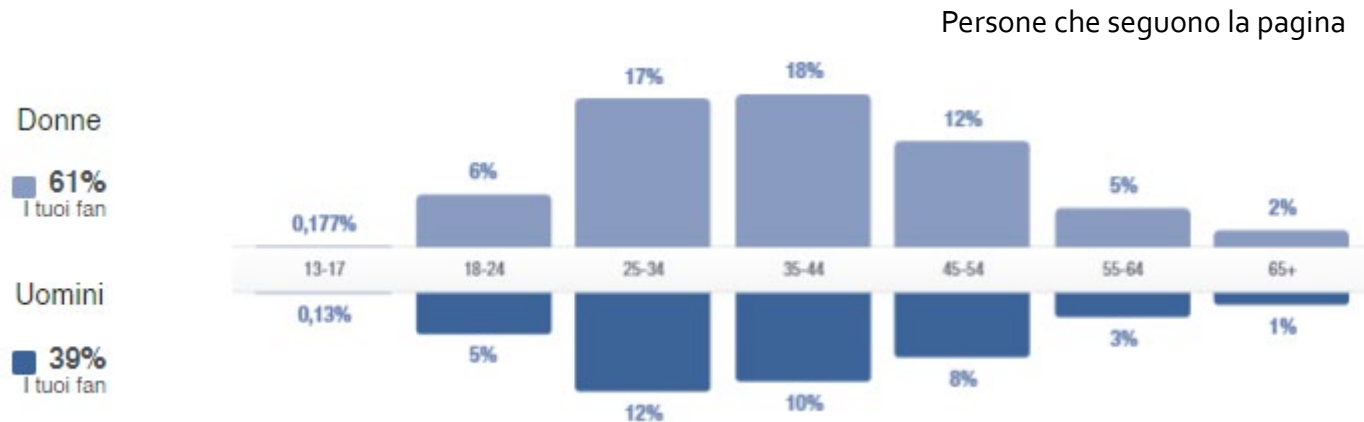
- ⇒ 59,141 like alla pagina (+10,6% da settembre 2019)
- ⇒ TASSO DI INTERAZIONE 2% (un engagement rate >1% è positivo)

DEMOGRAFIA:

- ⇒ 61% donne - 39% uomini
- ⇒ Fascia 25-54 anni il 47% dei follower totali
- ⇒ Fascia 35-64 anni il 53% delle persone coinvolte totale

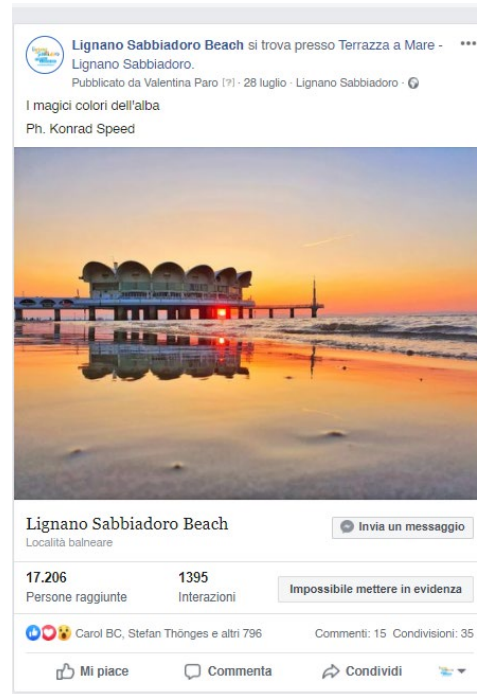
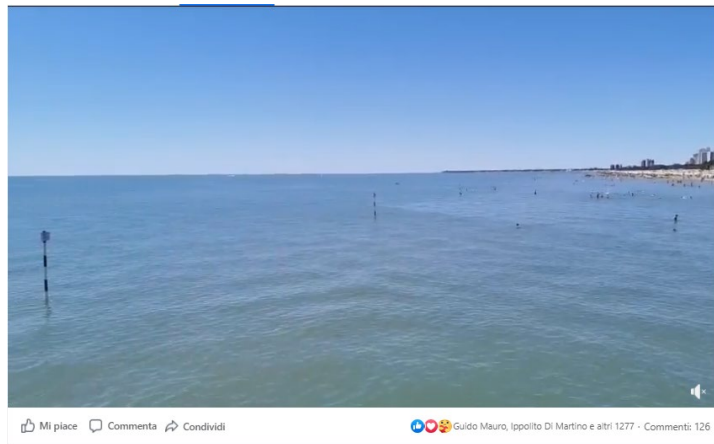
(GLI UTENTI PIU' ATTIVI SONO QUELLI OVER 40, SEBBENE NON SIANO I PIU' NUMEROSI)

- ⇒ 58% italiani - 18% austriaci - 6% tedeschi



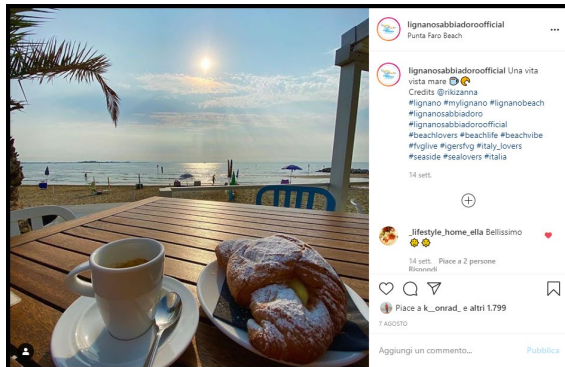
PRESENZA SUI SOCIAL

PAGINA FACEBOOK LIGNANO SABBIAADORO BEACH



PROFILO INSTAGRAM

@LIGNANOSABBIADOROOFFICIAL

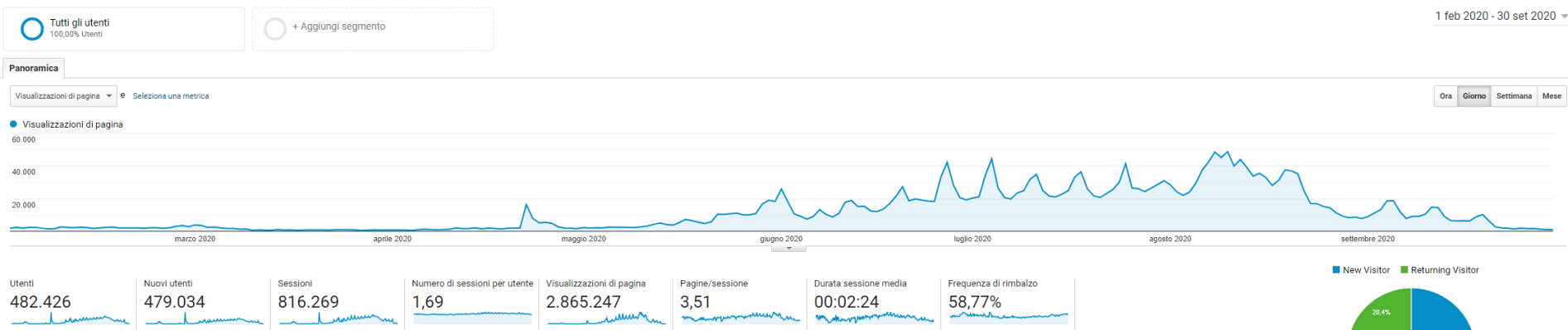


PERFORMANCE SITO

GOOGLE ANALYTICS

WWW.LIGNANOSABBIADORO.IT

Periodo: febbraio - settembre 2020
482.426 visitatori unici
2 ml 865 mila visualizzazioni di pagina
77% italiani 18% austriaci/tedeschi



PERFORMANCE SITO

GOOGLE ANALYTICS

WWW.LIGNANOSABBIADORO.IT

PERIODO 01/02-30/09	2016	2017	2018	2019	2020
UTENTI UNICI	257.700	328.000	326.500	468.319	482.426
VISUALIZZAZIONI PAGINA	1.128.000	1.311.000	1.372.000	1.823.863	2.865.247
PAGINE/SESSIONE	2,43	2,63	2,77	2,64	3,51
DURATA MEDIA SESSIONE	2:20	2:05	2:02	1:51	2:24

SPONSOR E COLLABORAZIONI 2020



SPONSOR E COLLABORAZIONI

STRAMITICO – RIVISTE PANINI



PORDENONE CALCIO

Lignano Sabbiadoro è sponsor del Pordenone Calcio, squadra che da quest'anno milita in Serie B e disputa le partite in casa allo stadio G. Teghil di Lignano Sabbiadoro.

La sponsorizzazione consiste nell'inserimento del logo Lignano Sabbiadoro nella maglia (retro, sotto il numero), in banner a bordo campo, nel

Totale investimento: € 20.000,00



WIFI GRATUITO IN SPIAGGIA

Sempre attiva l'interfaccia di backoffice adottata nel 2017 per il wifi che permette:

- Statistiche sugli utenti
- Esportazione contatti
- Invio messaggi automatici personalizzati
- Pagina di login e atterraggio personalizzata

FROM JAN 1ST TO NOV 16TH

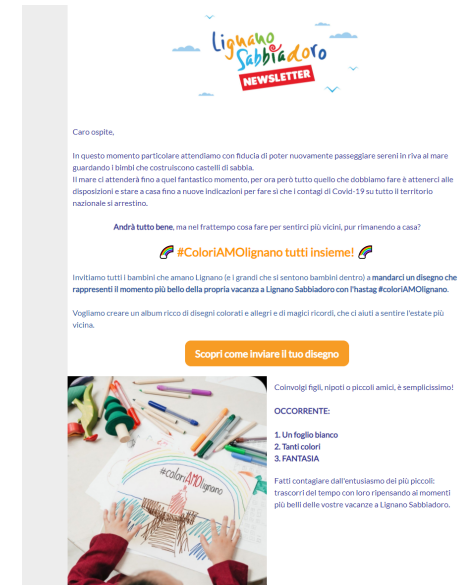


CIRCA 26.000 NUOVI UTENTI NELL'ULTIMO ANNO

COLORO CHE HANNO DATO IL CONSENSO SONO STATI AGGIUNTI AL NOSTRO DATABASE PER INVIO NEWSLETTER

NEWSLETTER

- AGGIORNAMENTO DATABASE A SEGUITO DEL GDPR
- Ad oggi database di 75,600 email
- Da gennaio ad ottobre sono state inviate **8 newsletter/DEM in italiano**. Quasi tutte sono state tradotte e inviate anche in inglese e tedesco ad eccezione di alcuni invii in cui i contenuti promossi erano adatti solo ad un pubblico italiano quindi non valevoli di traduzione.



- ⇒ ITALIANO: ~31.000 contatti - tasso di apertura ~29% - CTR ~5%
- ⇒ TEDESCO: ~16.600 contatti - tasso di apertura ~37% - tasso di click ~4-5%
- ⇒ INGLESE: ~28.000 contatti - tasso di apertura ~27% - tasso di click ~3%



LIGNANO SABBIADORO GESTIONI S.P.A.

ASSEMBLEA ORDINARIA DEI SOCI

24 GIUGNO 2021

INVESTIMENTI

INVESTIMENTI BENI MATERIALI ESTATE 2021

Stima prevista

€ 413.470,00

INVESTIMENTI 2021

DARSENA

- Dragaggio: 2° intervento finalizzato alla rimozione di ca. 4.000 m³ di sedimenti
- Nuovi invasi per sosta a terra imbarcazioni

Totale investimento: € 52.000,00 + IVA



INVESTIMENTI BENI MATERIALI

ESTATE 2021 - SPIAGGIA

- Acquisto nuovo materiale spiaggia (lettini, passerelle, ombrelloni, vasi piante, gazebo)
- Ritelatura materiale spiaggia
- Acquisto staffe a sostegno dei portelloni per protezione invernale della spiaggia
- Acquisto pallet per stoccaggio materiali
- Acquisto paletti spiagge libere
- Serramenti uffici spiaggia
- Rinnovo aiuole esterne agli uffici spiaggia
- Acquisto torrette salvataggio



Totale investimento: € 105.000,00 + IVA

INVESTIMENTI BENI MATERIALI

ESTATE 2021 - SPIAGGIA

Acquisto di un gazebo 10*10 per ospitare la palestra in spiaggia

Totale investimento €6.400,00 + IVA



INVESTIMENTI BENI MATERIALI

ESTATE 2021 - SPIAGGIA

Acquisto di 11 orologi digitali a LED da installare all'esterno degli uffici spiaggia in sostituzione degli storici orologi.

Totale investimento €12.000,00 + IVA



INVESTIMENTI BENI MATERIALI

ESTATE 2021 - BAR

- Acquisto nuovi arredamenti (divanetti, tavolini)
- Acquisto ombrelloni per bar
- Acquisto elettrodomestici

Totale investimento: € 33.000,00 + IVA



TERRAZZA A MARE

- Sostituzione ringhiere con nuove in acciaio inox con corrimano luminoso
- Nuove insegne
- Idrolavaggio e ridipintura della struttura

Totale investimento: € 98.000,00 + IVA



INVESTIMENTI BENI MATERIALI

ESTATE 2021 - MEZZI

Acquisto di un nuovo trattore idrostatico Carraro con rastrelliere pulisci spiaggia.
(Acquisto realizzato usufruendo del bonus innovazione 4.0)

Totale investimento €55.500,00 + IVA



SISTEMA AUTOMATICO DI RILEVAZIONE DEL PERSONALE

Implementato un nuovo sistema di tracciatura degli ingressi/uscite del personale dipendente con installazione di lettori di badge in sede, darsena, magazzino e in tutti gli uffici spiaggia.

Totale investimento: € 7.600,00
+IVA



NUOVA DOTAZIONE DIVISE PERSONALE

Acquisto di nuove divise del personale spiaggia, pulizie, ciclotur, bar, magazzino, guardiania notturna e personalizzazione delle stesse.

Totale investimento: € 9.000,00 +IVA



CORSI E SICUREZZA

- Corsi di aggiornamento del personale:
 - Primo soccorso
 - BLS-D
 - Carrelli elevatori e trattori
 - Aggiornamento RLS
- Progetto Arianna (corso del Comune di Lignano Sabbiadoro)

Sono stati inoltre acquistati **3 nuovi defibrillatori** per integrare quelli già presenti in spiaggia e in darsena.

ANIMAZIONE



Ripristinato il servizio di animazione con Anima Vera srl presso il Beach Village a Sabbiadoro e il Fun Village di Pineta.

Intrattenimento gratuito diurno e serale al Beach Village nella nuova location (ex Beach Arena – uff. 7) che garantisce spazi più ampi.

Per motivi gestionali non sono stati attivati per quest’anno i villaggi presso gli uffici 10 e 17 di Sabbiadoro.

ANIMAZIONE - FITNESS



Ripristinate l'area spinning e la palestra Technogym presso il Beach Village. Entrambe le aree ospitate sotto due tensostrutture sono a disposizione **gratuitamente** dei turisti da giugno a inizio settembre, in loco anche un operatore fitness professionista al quale potersi rivolgere per consigli e programma personalizzato. Palestra Technogym fornita di 12 macchine isotoniche (a noleggio) + area spinning con bike di proprietà + 10 nuove bike rigenerate acquistate quest'anno.

Totale investimento: € 14.250,00

CICLOTURISMO E ESCURSIONI BIKE POINT

E' sempre attivo l'Infopoint turistico di Lignano Sabbiadoro Gestioni presso il tunnel della Terrazza a Mare.

Realizzato per l'estate 2021 un **nuovo BIKE POINT** brandizzato Lignano Sabbiadoro Gestioni che svolge una funzione di punto informazioni per le escursioni e noleggio biciclette e le attività di intrattenimento in spiaggia della società.

Il nuovo bike point sostituisce il precedente infopoint che veniva fornito in comodato d'uso gratuito da Radio Punto Zero.



CICLOTURISMO E ESCURSIONI NUOVE BICI E E-BIKE

Nell'ottica di fornire un servizio sempre al passo con i tempi abbiamo ammodernato il parco biciclette esistente per le nostre escursioni e noleggio gratuito, per le escursioni (con biciclette da trekking e fat bike), anche per ampliare il numero di potenziali iscritti ai servizi.

Sono state acquistate **10 bici elettriche** per ampliare l'offerta di escursioni a un nuovo target e introdurre dei ciclotour ad hoc da svolgersi con questi nuovi mezzi.

Totale investimento € 22.970,00 + IVA



CICLOTURISMO E ESCURSIONI

COLLABORAZIONE CON PORDENONE

Collaborazione con il Comune di Pordenone per la reciproca promozione con:

- Realizzazione di una mappa cicloturistica che include nuovi percorsi tracciati nel pordenonese e i percorsi di Lignano Sabbiadoro
- Attivazione di una nuova escursione nel programma settimanale: tutti i venerdì transfer da Lignano + tour in bici elettrica nel pordenonese. Escursione gratuita con accompagnatore
- Promozione reciproca del progetto cicloturistico nei rispettivi territori sia con cartelloni che tramite comunicazione online



CICLOTURISMO E ESCURSIONI

HYDROFOIL BIKE + SUP ELETTRICO

Arricchita l'offerta cicloturistica con le nuove hydrofoil bike, bici elettriche acquatiche.

A disposizione dei turisti la possibilità di provare le hydrofoil bike e partecipare ad escursioni tra mare e laguna al tramonto anche con il supporto dei SUP elettrici.

Le attività sono gratuite previa iscrizione.

Attivazione da luglio.

Costo noleggio: € 12.000,00 + IVA



PARTENARIATO CON IL COMUNE DI LIGNANO EVENTI

Riconfermato il Partenariato con il Comune di Lignano per la gestione ed il supporto agli eventi seppur ridimensionato rispetto al periodo pre Covid.

Nel 2021 non è stata allestita la Beach Arena (che ha lasciato il posto al Beach Village), nonostante ciò Lignano Sabbiadoro Gestioni rimane partner attivo dell'amministrazione nella realizzazione di alcuni eventi (Beach Soccer, Le Cirque) così come supporto alla buona riuscita di altri (Air Show, inaugurazione della stagione balneare, ecc).

PARTENARIATO CON IL COMUNE DI LIGNANO CULTURA

Sancito il Partenariato con il Comune di Lignano – Ufficio Cultura.

La sala polifunzionale della Terrazza a Mare è stata messa a disposizione all'Assessorato alla Cultura per la realizzazione di mostre ed eventi culturali che rientrano nel programma «Una Terrazza d'Arte».

Il calendario comprende tra l'altro:

- Mostra «Plastic-ocene»
- Mostra «I mille di Sgarbi»
- Mostra «100 anni di Marcello d'Olivo»

Nell'ambito dello stesso è stata riconfermata la collaborazione con l'Ufficio Servizi Demografici per ospitare le **unioni civili** di chi vuole sposarsi in una location in riva al mare.



PARTENARIATO CON IL COMUNE DI LIGNANO SPIAGGE LIBERE

Sancito il Partenariato con il Comune di Lignano – Ufficio Patrimonio per la gestione delle spiagge libere.

L'accordo rende Lisagest attore nella gestione delle spiagge libere (in concessione al Comune) con attività di manutenzione dell'area (raccolta alghe, pulizia, ecc.) oltre che di allestimento/disallestimento delle stesse.



RESTYLING SITO WEB

- E' in fase realizzazione il restyling del sito web www.lignanosabbiaodoro.it che includerà oltre a un ammodernamento grafico un miglioramento nell'esperienza di navigazione degli utenti e nell'esperienza di prenotazione degli ombrelloni.
- Lo sviluppo e l'esecuzione del progetto è assegnato a Infofactory che detiene la proprietà intellettuale del sistema software su cui poggia il nostro sito.
- Spesa prevista: € 14.200 + IVA

INSERIMENTO BOOKING ALBERGHI

Stretto accordo con il Consorzio Lignano Holiday per l'inserimento del sistema di prenotazione degli alberghi del Consorzio all'interno del sito

www.lignanosabbiaodoro.it

Tutte le strutture ricettive della località (anche non facenti parte del consorzio) potranno richiedere l'inserimento nel sistema e vendere le loro camere sul nostro sito (sito ufficiale per la località) beneficiando degli investimenti promozionali derivanti dall'Imposta di Soggiorno.



PORDENONE CALCIO

Riconfermato il contributo alla società calcistica Pordenone Calcio che anche nella stagione 2021/2022 militerà in serie B.

Il contributo prevede tra l'altro l'inserimento del logo Lignano Sabbiadoro l'emozione di sentirsi bene sulla maglia (schiena, sotto il numero) ed una serie di ulteriori attività promozionali.

Totale investimento: € 40.000,00



SPONSOR E COLLABORAZIONI 2021



LIGNANO SABBIAADORO GESTIONI SPA - ASSEMBLEA ORDINARIA DEI SOCI - 24 GIUGNO 2021



SPONSOR E COLLABORAZIONI

STRAMITICO – RIVISTE PER BAMBINI



NATALE 2021



Sono previste attività di promozione e organizzazione eventi relative al periodo natalizio 2021 a fronte delle auspiccate liberalizzazioni derivanti dall'affievolimento della pandemia.

- Presepe di Sabbia
- Luminarie
- Capodanno
- Food village
- Eventi vari



SCADENZA CONCESSIONE PREVISTA IL 31/12/2021 WORK IN PROGRESS



INVESTIMENTI PREVISIONALI

(SUBORDINATI AL RINNOVO CONCESSIONE)

Stima prevista

€ 2.750.000,00

PER RIFACIMENTO UFFICI SPIAGGIA E SERVIZI

INVESTIMENTI 2022

RINNOVO DEI SERVIZI IGIENICI



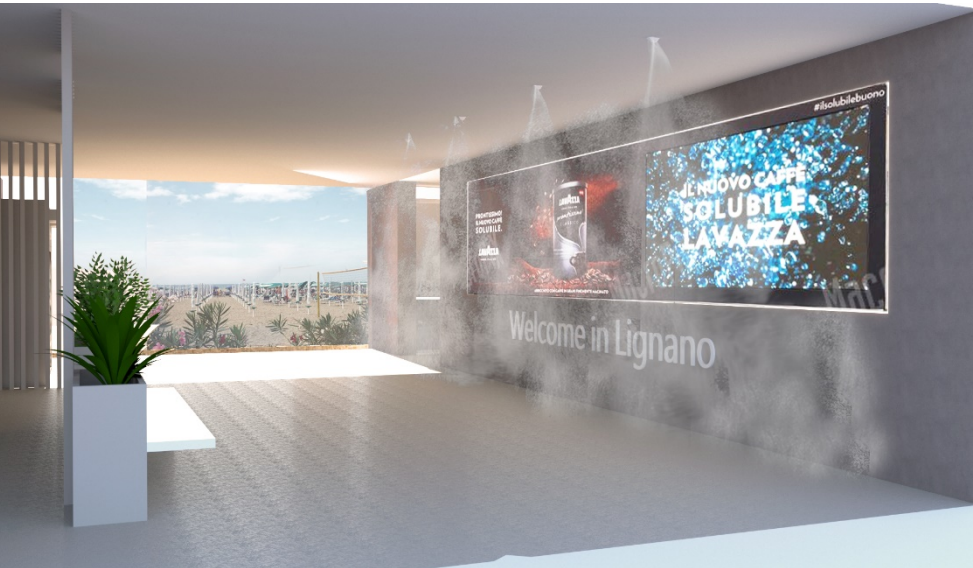
Affidata la progettazione definitiva ed esecutiva per il rifacimento di tutti i blocchi servizi (uffici 6, 7, 10, 11, 17, 18 e blocchi A, B, C, D)

Tale investimento sarà a completamento dei rivestimenti degli esterni degli uffici realizzato dal Comune come opera complementare al rifacimento del lungomare.

Stima dell'investimento: € 2.500.000,00

INVESTIMENTI 2022

RINNOVO DEI SERVIZI IGIENICI



INVESTIMENTI 2022

DARSENA

- Progettazione interventi di manutenzione straordinaria e realizzazione di n. 2 nuovi servizi igienici per disabili
- Rifacimento completo dell'ultimo blocco servizi non ancora ristrutturato
- Schermatura lato strada e darsena di tutta l'area tecnica
- Revamping illuminotecnico
- Implementazione videosorveglianza
- Prolungamento di pontile esistente con la realizzazione di 4 nuovi posti barca da 9 mt.



MAGAZZINO

- Realizzazione grondaie del magazzino di Via Lovato

GRAZIE!

Lignano
Sabbia d'oro

L'EMOZIONE
DI SENTIRSI BENE