



CITTÀ DI
LIGNANO SABBIAADORO



UNIVERSITÀ
DEGLI STUDI
DI UDINE



CONFCOMMERCIO
IMPRESE PER L'ITALIA
UDINE

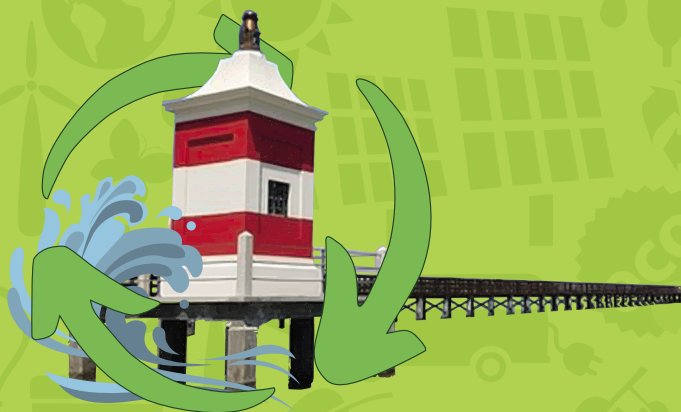


LIGNANO
HOLIDAY



LIGNANO
SABBIAADORO
GESTIONI

SPIAGGIA
viva
lignanosabbiadoro



Lignano si differenzia!

CHOOSE YOUR LANGUAGE



**LA RACCOLTA
DIFFERENZIATA
NON VA IN
VACANZA**

**Breve guida su come
gestire e separare
correttamente i
rifiuti durante la tua
vacanza**



**DIE
MÜLLTRENNUNG
GEHT NICHT
IN URLAUB**

**Kurzer Leitfaden
zur richtigen
Abfallentsorgung und -
trennung während
Ihres Urlaubs**



**WASTE SORTING
DOESN'T GO ON
HOLIDAY**

**Short guide on how
to properly manage
and separate waste
during your holiday**

SCEGLI IL RIFIUTO



**IMBALLAGGI IN
PLASTICA, ACCIAIO
E ALLUMINIO**



VETRO



**CARTA E
CARTONE**



**UMIDO
ORGANICO**



**SECCO
RESIDUO**



IMBALLAGGI IN PLASTICA, ACCIAIO E ALLUMINIO



ALCUNI ESEMPI

bottiglie e tappi in plastica
flaconi e vasetti in plastica
piatti e bicchieri in plastica
lattine, scatolette
tappi a corona
carta stagnola
pellicola, cellophane
vaschette in polistirolo

**Questi rifiuti vanno conferiti
nei contenitori stradali BLU**



**Elimina solidi e liquidi
prima di gettarli**



**Possibilmente riduci il loro
volume schiacciandoli**

**NON ABBANDONARE RIFIUTI
FUORI DAI CONTENITORI!**





VETRO



ALCUNI ESEMPI

bottiglie in vetro

vasetti in vetro

barattoli in vetro

bicchieri di vetro (non cristallo)

Questi rifiuti vanno conferiti
nei contenitori stradali VERDI



NO tappi e coperchi

NO ceramica



**Elimina solidi e liquidi
prima di gettarli**



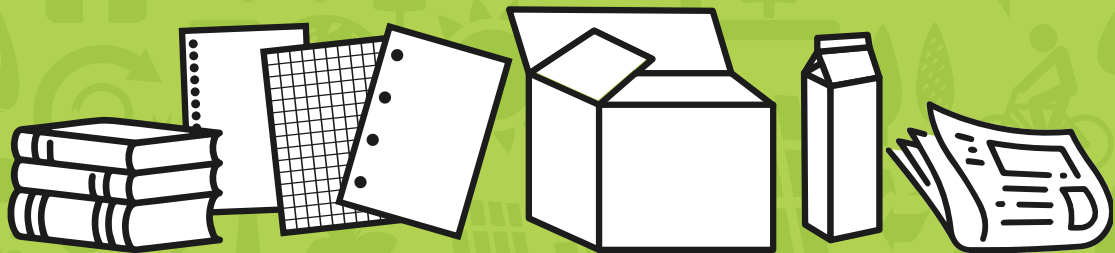
**Non usare borse,
gettali sfusi**

**NON ABBANDONARE RIFIUTI
FUORI DAI CONTENITORI!**





CARTA E CARTONE



ALCUNI ESEMPI

giornali
riviste
fogli
quaderni
libri
scatole
contenitori in Tetrapak®
cartoni (ben piegati!)

Questi rifiuti vanno conferiti
nei contenitori stradali **GIALLI**



Separa il cibo
prima di gettarli



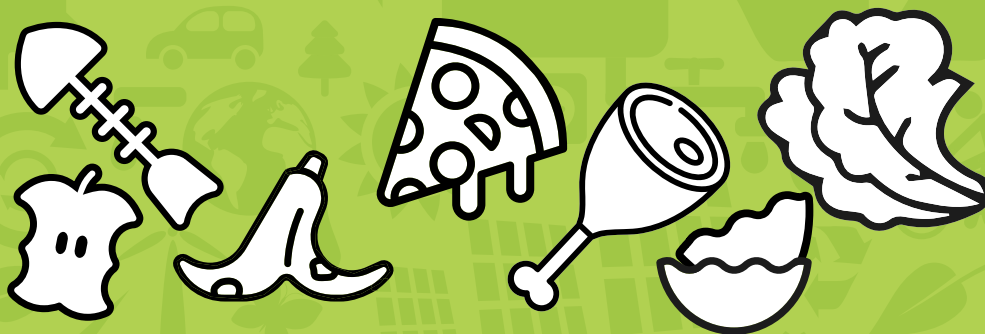
Non usare borse,
gettali sfusi

**NON ABBANDONARE RIFIUTI
FUORI DAI CONTENITORI!**





UMIDO ORGANICO



ALCUNI ESEMPI

scarti di cucina

avanzi di cibo

ossi

cibi scaduti (senza confezione)

cenere spenta

sughero

segatura

Questi rifiuti vanno conferiti
nei contenitori stradali MARRONI



Separa la confezione
dal cibo



Non usare borse in plastica
ma biodegradabili

**NON ABBANDONARE RIFIUTI
FUORI DAI CONTENITORI!**





SECCO RESIDUO



ALCUNI ESEMPI

**oggetti in gomma
stracci, ciabatte, scarpe
creme e cosmetici
spazzolini e tubetti dentifricio
pannolini e assorbenti
cotton fioc
carta plastificata, carta vetrata
mozziconi sigaretta
conchiglie
posate in plastica
mascherine e guanti
giocattoli**

**Questi rifiuti vanno conferiti
nei contenitori stradali GIALLI
con coperchio GIALLO**



**CONFERIRE I RIFIUTI IN
SACCHI BEN CHIUSI**

**NON ABBANDONARE RIFIUTI
FUORI DAI CONTENITORI!**



WÄHLEN SIE DEN ABFALL



**PLASTIKVERPACKUNGEN,
STAHL UND ALUMINIUM**



GLAS



**PAPIER UND
KARTON**



BIOABFÄLLE



RESTABFALL



PLASTIKVERPACKUNGEN STAHL UND ALUMINIUM



EINIGE BEISPIELE

Getränkeflaschen und
Flaschenverschlüsse aus Kunststoff

Flakons und Becher

Einwegteller und -becher
aus Kunststoff

Dosen, Blechdosen

Kronkorken

Alufolie

Plastkfilm, Zellophan

Behälter aus Polystyrol

Diese Abfälle müssen in den
BLAUEN Straßencontainern
entsorgt werden



Behälter vor dem Entsorgen
entleeren und ausspülen.



Behälter zusammendrücken



**ES IST VERBOTEN, ABFÄLLE
AUF DEM BODEN ABZUSTELLEN**





GLAS



EINIGE BEISPIELE
Glasflaschen (ohne Verschlüsse)

Glasbehälter
Einmachgläser
Gläser (KEIN Kristall)

KEIN Spiegelglas
KEINE Kronkorken
KEINE Keramik



**Behälter vor dem Entsorgen
entleeren und ausspülen**



**Verwenden Sie keine Taschen, werfen
Sie sie in loser Schüttung**

**Diese Abfälle müssen in den
GRÜNEN Straßencontainern
entsorgt werden**

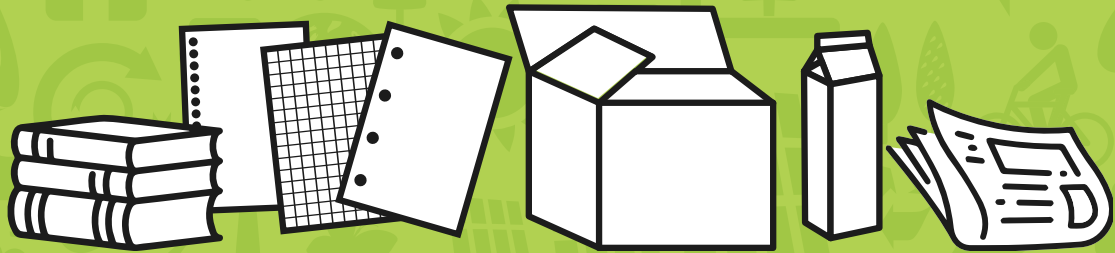


**ES IST VERBOTEN, ABFÄLLE
AUF DEM BODEN ABZUSTELLEN**





PAPIER UND KARTON



EINIGE BEISPIELE

Zeitungen

Zeitschriften

Blätter

Hefte

Bücher

Büchsen

Tetrapak® Behälter

Gepresster Karton

Diese Abfälle müssen in den **GELBEN** Straßencontainern entsorgt werden



Trennen Sie das Essen vor dem Wegwerfen



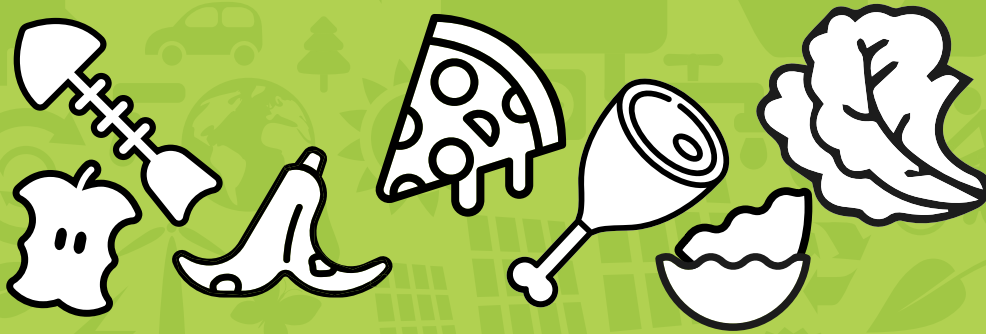
Verwenden Sie keine Taschen, werfen Sie sie in loser Schüttung

ES IST VERBOTEN, ABFÄLLE AUF DEM BODEN ABZUSTELLEN





BIOABFÄLLE



EINIGE BEISPIELE

Küchenabfälle
Lebensmittelreste
Knochen
abgelaufene Lebensmittel
(ohne Verpackung)
erloschene Asche
Kork
Sägemehl

Diese Abfälle müssen in den
BRAUNEN Straßencontainern
entsorgt werden



Trennen Sie das Essen
von den Lebensmitteln



Verwenden Sie keine Plastiktüten,
sondern Bio-Taschen

ES IST VERBOTEN, ABFÄLLE
AUF DEM BODEN ABZUSTELLEN





TROKENE ABFÄLLE



EINIGE BEISPIELE

Gegenstände aus Gummi
Lappen, Flip-Flops, Schuhe
Cremes und Kosmetika
Zahnbürsten
Windeln und Damenbinden
Wattestäbchen
laminiertes Papier, Sandpapier
Zigarettenstrummel
Muscheln
Plastikbesteck
Handschuhe, Masken
Spielzeuge

Diese Abfälle müssen in den
BLAUEN Straßencontainern
mit GELBEM Deckel
entsorgt werden



ABFÄLLE IN VERSCHLOSSENEN
SACKEN ABLIEFERN

ES IST VERBOTEN, ABFÄLLE
AUF DEM BODEN ABZUSTELLEN



CHOOSE THE WASTE



**PLASTIC, METAL
AND ALUMINUM
PACKAGING**



GLASS



**PAPER AND
CARDBOARD**



**ORGANIC
WASTE**



**NON-RECYCLABLE
DRY WASTE**



PLASTIC, METAL AND ALUMINUM PACKAGING



SOME EXAMPLES

plastic bottles and caps

plastic jars

plastic plates and glasses

cans

crowns caps

tinfoil

plastic film, chellophane

polystyrene tray

These wastes must be placed
in the **BLUE** street container



Removes any solid or liquid residual
contents before throwing away



If possible reduce the
volume by pressing them



**DO NOT DISPOSE OF
ANY WASTE OUT
OF THE CONTAINERS**





GLASS



SOME EXAMPLES

- glass bottles
- glass containers
- glass jars
- glasses (no crystal)

- No caps or lids
- No ceramic



These wastes must be placed in the **GREEN** street container



Removes solids and liquids before throwing away



Do not use bags, throw them in bulk

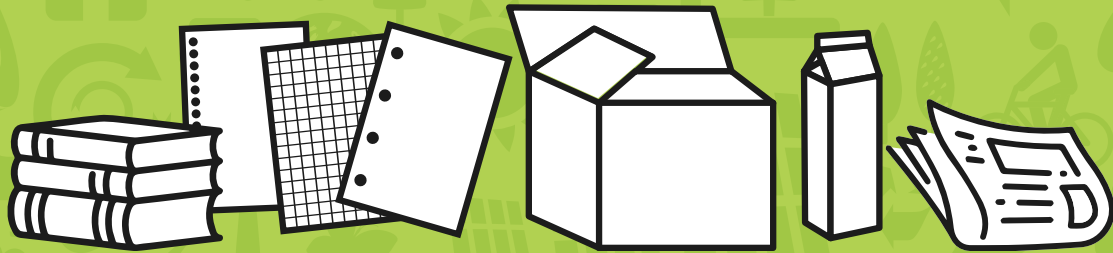


DO NOT DISPOSE OF ANY WASTE OUT OF THE CONTAINERS





PAPER AND CARDBOARD



SOME EXAMPLES

newspapers
magazines
sheets
notebooks
books
boxes
Tetrapak® cases
cardboard (neatly folded!)

These wastes must be placed
in the **YELLOW** street container



Separate food
before throwing away



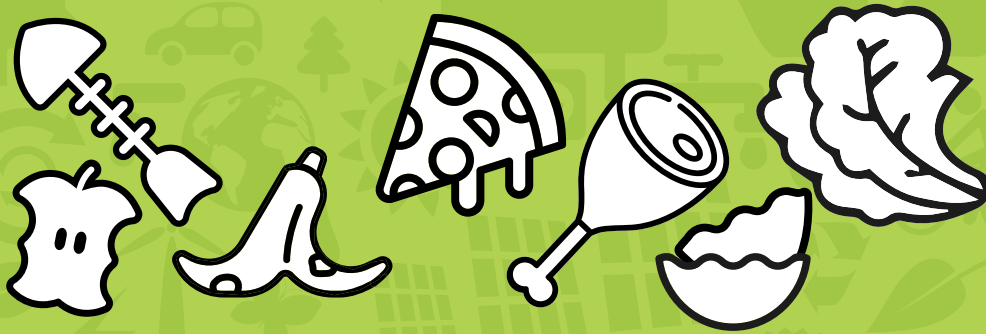
Do not use bags,
throw them in bulk

**DO NOT DISPOSE OF
ANY WASTE OUT
OF THE CONTAINERS**





ORGANIC WASTE



SOME EXAMPLES

- kitchen waste
- leftover foods
- bones
- expired foods
- extinguished ashes
- corks
- sawdust

These wastes must be placed in the **BROWN** street container



Separate the package from food



Do not use plastic bags but biodegradable ones



DO NOT DISPOSE OF ANY WASTE OUT OF THE CONTAINERS





NON-RECYCLABLE DRY WASTE



SOME EXAMPLES

rubber objects
rags, flip-flops, shoes
creams and cosmetics
toothbrush and toothpaste
diapers and sanitary napkins
cotton swab
laminated paper, sand paper
cigarette butts
shellfish
plastic cutlery
masks and gloves
toys

These wastes must be placed
in the **BLUE** street container
with **YELLOW** lid



PLACE THEM IN
WELL CLOSED BAGS



DO NOT DISPOSE OF
ANY WASTE OUT
OF THE CONTAINERS

