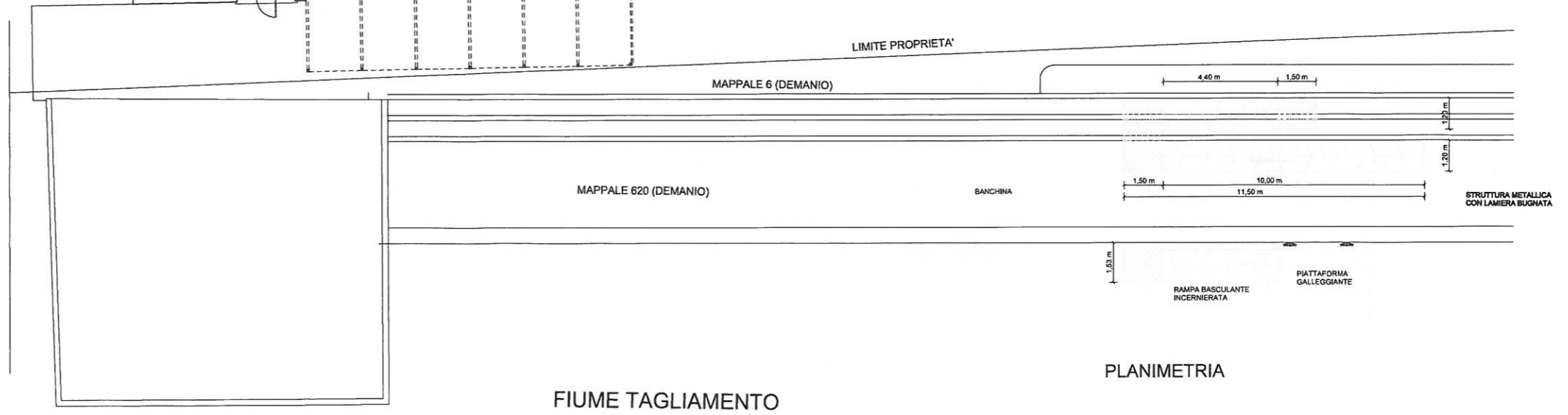
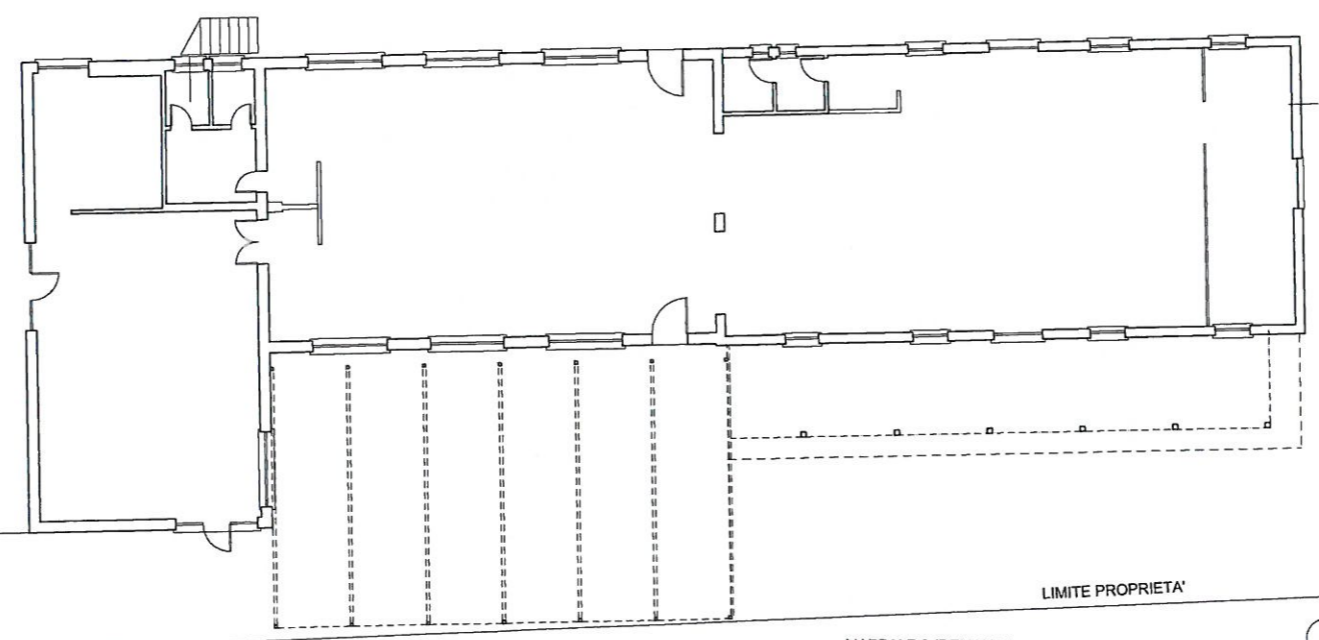
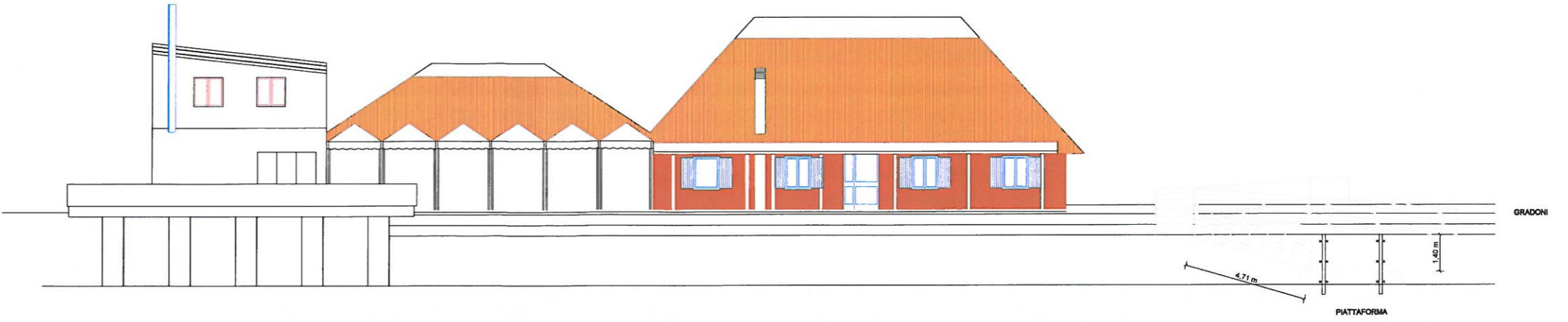


STUDIO TECNICO geom. MASSIMO SANDRI Via Porfenone n. 19 - 33054 Lignano Sabbiadoro (UD) - tel. e fax 0431 - 71558 e-mail: studiosandri@libero.it		
comune di <b>LIGNANO SABBIAADORO</b>		provincia di <b>UDINE</b>
ditta: <b>LIGNANO PINETA SpA</b> <b>PORTO TURISTICO MARINA UNO</b>		
oggetto: <b>Installazione di attracco per servizio cicloturistico</b>		
ubicazione: <b>Viale Adriatico/Corso dei Continenti</b>		identificativi catastali: <b>F.62 mapp.6-620</b>
tavola: <b>3</b>	elaborati: <b>PROGETTO PLANIMETRIA PROSPETTO</b>	file: <b>LIGPINETA/MARINA UNO attracco</b>
progettista:		committente:
<small>A norma di Legge, il presente disegno, non potrà essere riprodotto, né consegnato a terzi o utilizzato per scopi diversi da quello di destinazione, senza l'autorizzazione di questo studio tecnico che ne detiene la proprietà.</small>		
data: <b>MAGGIO 2017</b>		

PROSPETTO DAL FIUME



PLANIMETRIA

FIUME TAGLIAMENTO